

ZOBOJĘTNIENIE DLA NASZEGO ZDROWIA

I. Uzupełnij luki właściwymi wymienionymi poniżej słowami.

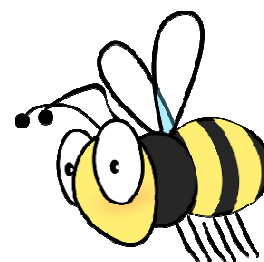
1. Kwas i zasada mogą znosić się nawzajem
- a. Jeśli dodamy właściwą ilość kwasu do zasady, otrzymamy roztwór, który jest ..(a)... Mówimy, że kwas i zasada ..(b).. się nawzajem. Nazywamy ..(c).. pomiędzy ..(d).. i zasadą ..(e)... Możemy zademonstrować zmiany we właściwościach kwasowo-zasadowych roztworu używając ..(f)...

Jeśli mamy niestrawność, nasz żołądek prawdopodobnie wyprodukował zbyt dużo ..(g)... Kwas w naszym żołądku jest ..(h).. kwasem, nazywanym ..(i)... Niektórzy ludzie przyjmują leki na ..(j).. Zawierają one bardzo łagodne ..(k).., takie jak wodorotlenek magnezowy. Zasady ..(l).. nadmiar kwasu.

Lista słów: 1: kwas, 2: kwas, 3: zasady, 4: kwas solny, 5: wskaźniki, 6: niestrawność, 7: obojętny, 8: reakcja zobojętnienia, 9: zobojętnić, 10: zobojętnić, 11: reakcja, 12: mocny,

- b. Jednym z najczęstszych problemów z trawieniem jest zgaga. Powód potwornego bólu brzucha zazwyczaj leży w ..(a).., chociaż może być jednym z ..(b).. różnych poważnych ..(c).. (np. wrzodów gastrycznych). Ciężkie, wpływające na żołądek, kwaśne jedzenie zwiększa ...(d)... i może powodować ...(e)... Pomimo że jest wiele różnych ..(f).. do leczenia bólu gastrycznego, proszek do pieczenia był używany od czasów naszych dziadków, jak również do leczenia (nadkwasoty) kwasu żołądkowego. Chemiczna nazwa proszku do pieczenia to ..(g)... To biały skryształizowany związek chemiczny o umiarkowanej rozpuszczalności w wodzie. Jego wodny roztwór jest ..(h)... W konsekwencji może zostać użyty do ..(i).. kwasu solnego zawartego w ..(j)...

Lista słów: 1: zasadowy, 2: zwyczaje żywieniowe, 3: produkcja kwasu żołądkowego, 4: sok żołądkowy, 5: zgaga, 6: choroby, 7: leki, 8: wodorowęglan sodu, 9: symptomy, 10: neutralizować,



II. Uzupełnij tabelę właściwymi słowami.

zwierzę/roślina	czy jad jest kwasowy czy zasadowy?	nazwa jadu, jeśli jest znana	leczenie octem lub roztworem proszku do pieczenia
mrówka			
osa			
szerszeń			
pszczoła			
igły sosnowe			
pokrzywa			

Rozwiązanie:

I.

a.

a	b	c	d	e	f	g	h	i	j	k	l
7	9	11	1	8	5	2	12	4	6	3	10

b.

a	b	c	d	e	f	g	h	i	j
2	9	6	3	5	7	8	1	10	4

II.

zwierzę/roślina	Czy jad jest kwasowy czy zasadowy?	nazwa jadu, jeśli jest znana	leczenie octem lub roztworem proszku do pieczenia
mrówka	kwasowy	kwas mrówkowy	roztwór proszku do pieczenia
osa	zasadowy	—	ocet
szerszeń	zasadowy	—	ocet
pszczola	kwasowy	kwas mrówkowy	roztwór proszku do pieczenia
igły sosnowe	kwasowy	kwas mrówkowy, kwas fenolowy	roztwór proszku do pieczenia
pokrzywa	kwasowy	kwas mrówkowy	roztwór proszku do pieczenia